



Réalité
Augmentée

LINK

od společnosti ECLATEC

Autor návrhu: ECLATEC



ORALED



BLS DESKY

Svítilno pro pěší zóny a chodníky **LINK** vytváří elegantní spojení mezi funkcí a tvarem.

V noci velice dobře odvádí svoji práci a dává chodcům důležitý pocit bezpečí. Zároveň také nabízí celou řadu možností tak, že městské atmosféře dodává osobnější ráz. Ve dne jeho čistý design souzní s různými městskými panoramaty.

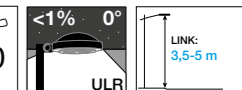
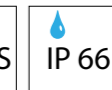
Svítilno **LINK** dělá čest svému jménu (link = spojení) a vytváří rozhodně moderní spojení mezi nocí a dnem.

Toto svítilno je v nabídce v mnoha verzích: s hladkými nebo vzorovanými hlubokými kryty a průhlednými nebo matnými mělkými kryty.



LED SVÍTIDLA

LINK



LINK - MĚLKÉ KRYTY



Průhledný



Matný

LINK - HLUBOKÉ KRYTY



Hladký



Vzorovaný

POUŽITÍ

- Montáž: na dřík
- Parkoviště, parky a zahrady, chodníky, cyklostezky.
- Doporučovaná výška: 3,5 až 5 m

POPIS

- Modely nabízeny ve 3 úrovních:
 - 1E: Unikátní verze pro standardní použití
 - 2EA: Pevné nastavení pro noční ztlumení
 - 2EB: Pevné proudové nastavení při 700 mA, bez variant
 - 3E: Nejvýkonnější a na zakázku upravitelná verze, spodní část a stříška z hliníku litého pod vysokým tlakem
- Základna, kryt a rameno z hliníku litého pod vysokým tlakem
- Čtyři polykarbonátové kryty: hluboký hladký, hluboký vzorovaný, krátký průhledný a krátký matný
- Hliník s šedým polyesterovým práškovým nátěrem
- IP 66
- IK 10 - 50 joulů
- Třída ochrany I nebo II
- 2 typy optických systémů:
 - LINK (typ ORALED) vybavený čočkou ORALENS
 - Integrované BLS LED pásy s čočkami BLS
- Náhradní teplota chromatičnosti: PC AMBER, 2200 K, 2400 K, 2700 K, 3000 K, 4000 K a Biodynamické řešení PC AMBER + 2700K

REFERENCE PRO OBČANY

- Použité materiály: Hliník 64 %, plast 27 %, ocel 6 %, ostatní 3 %.
- Shoda s požadavky směrnice o nebezpečných látkách RoHS
- Vysoká míra recyklovatelnosti

KRYTÍ

- Krytí IP 66 v souladu s normou EN 60 529
- Těsnění z extrudovaného pneumatického silikonu
- Větrací systém s filtrem z aktivního uhlí

MECHANICKÁ ROZHRANÍ

- Horní upevnění na sloup \varnothing 60/62 mm, upevnění pomocí šesti šroubů
- Pro standardní sloup \varnothing 76 mm, volitelná C-koncovka



ECLATEC

SPECIFIKACE

		LINK		
		1E ★	2E ^{A/B} ★★	3E ★★★
Použití		Parkoviště, parky a zahrady, chodníky, cyklostezky.		
Doporučená výška		3,5 až 5 m		
Montáž		Sloup se zapouzdřením Ø 60/62 mm a Ø 76 mm s adaptérem. Zajištění šrouby		
Rozměry	Ø výška	390 mm 630 mm		
Hmotnost		8,5 kg		
Návětná plocha		0,13 m ²		
Barva (výběr z barev RAL)		2900 (písková)	●	●
Speciální LED zdroje	LED modul	LINK 1.0	LINK 1	LINK 1
		LINK 1.1 2 BLS 12	BLS pásky	BLS pásky
	LED s velmi vysokou účinností	LINK 1.0 2 BLS 12	●	●
	LED s vysokou účinností	LINK 1.1	-	-
Teplota chromatičnosti	3000 K	-	●	●
	4000 K	●	●	●
Přístup ke zdroji		Přímý přístup k desce po demontáži krytu uchyceného 4 jisticími šrouby		
Optika a možnosti rozložení světla		ORALENS	ORALENS: ERS, ERL, ECL, LRM	
		QUADRALENS ⁽¹⁾ : ERS, ERL	QUADRALENS ⁽¹⁾ : ERS, ERL, ECa, ERE, ETS, LRS, LRL	
Napájecí proud (mA)		700 mA	A: ANF* B: 700 mA	100 až 700 mA
VARIANTY	Ochranný kryt proti oslnění ⁽¹⁾ (montáž v továrně nebo na místě)	○	○	○
	SMART-READY ⁽²⁾ od společnosti Eclatec (konstrukce)	-	-	○
	DALI (konstrukce)	-	-	○
	Dimming 5 (přednastaveno)	-	-	○
	CLO (přednastaveno)	-	-	○
	Motion COM (nastavení na místě)	-	-	○
	Motion DALI (ve spodní části sloupu)	-	-	○
	Motion P (ve spodní části sloupu)	-	-	○
POLEDRIIVE (ve spodní části sloupu)	-	-	○	
Ochrana proti přepětí	10 kV	-	-	●
	8 kV	-	●	-
	4 kV	●	-	-
Třída ochrany	Třída I	-	●	●
	Třída II	●	●	●
Předem předzapojeno		-	○	○
Mechanická rozhraní	Horní krycí Ø 60/62 mm	●	●	●
	Horní zapuštěný Ø 76 mm	-	○	○

* ANF: Unikátní program pro ovladač. Pevné noční ztlumění: 23 h – 5 h při 350 mA a 700 mA po zbývající dobu.

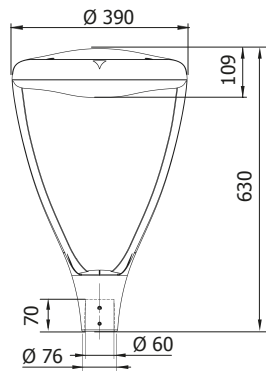
(1) Voltelný ochranný kryt proti oslnění s výjimkou EPD, EPG, ECA

(2) Předem nakonfigurovaný komunikační systém: Ovladač typu Wired Sensor Ready a základna Zhaga

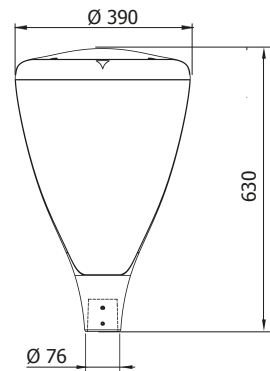
Vysvětlivky:

● Standardní ○ Varianta - Není k dispozici

E/L/P: Osvětlení/Jas/Projekce, **R/C/T/F/P:** Silnice/Církulace/Cesta/Paprsek/Chodník, **E/S/L/A/D/G:** Úzké/Standardní/Široké/Asymetrické/Pravé/Levé, **POLEDRIIVE:** přednastavení ve spodní části sloupu/kalkulátor nočního ztlumění s 2 konfigurovatelnými limity, nastavení ve spodní části sloupu, **Dimming 5:** kalkulátor nočního ztlumění s 5 konfigurovatelnými limity, **Motion:** snímač pohybu, **Motion P:** Konfigurovatelný osetový detektor přítomnosti u paty sloupu, **Motion DALI:** Detektor zabudovaný do svítidla, regulace v základně sloupu, **Motion 5:** Snímač pohybu a kalkulátor ztlumění, **Motion COM:** Bezdrátová detekce a komunikace, **DALI:** kompatibilní s protokolem DALI, **CLO:** Varianta Constant Lumen Output (CLO)



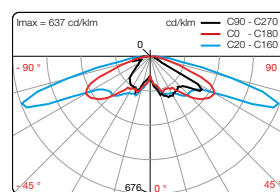
Link, krátký kryt



Link, hluboký kryt

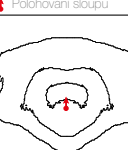
FOTOMETRICKÉ KŘIVKY

LINK - ERL

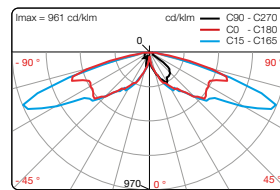


Křivka Isolux

↑ Polohování sloupu

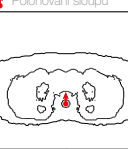


LINK - ERS

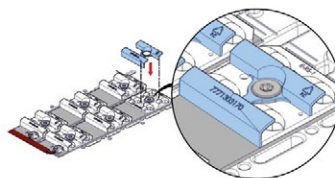


Křivka Isolux

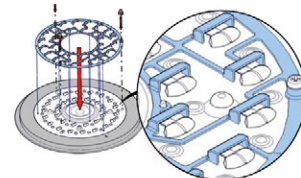
↑ Polohování sloupu



OCHRANNÝ KRYT PROTI OSLNĚNÍ



Ochranný kryt proti oslnění s BLS



Ochranný kryt proti oslnění ORALED

ÚDRŽBA

Údržba zařízení

Přímý přístup k desce po demontáži krytu uchyceného 4 jisticími šrouby

Údržba zdroje

Přímý přístup k optickému zdroji po demontáži horní části upevněné 2 šrouby.

